

## Wire length encoder

# CMW582M\*8192/4096 EIP SLG\*ME 5M

OrderNo.:CMW582M-00043

23.4.2021 / 0101030201050311

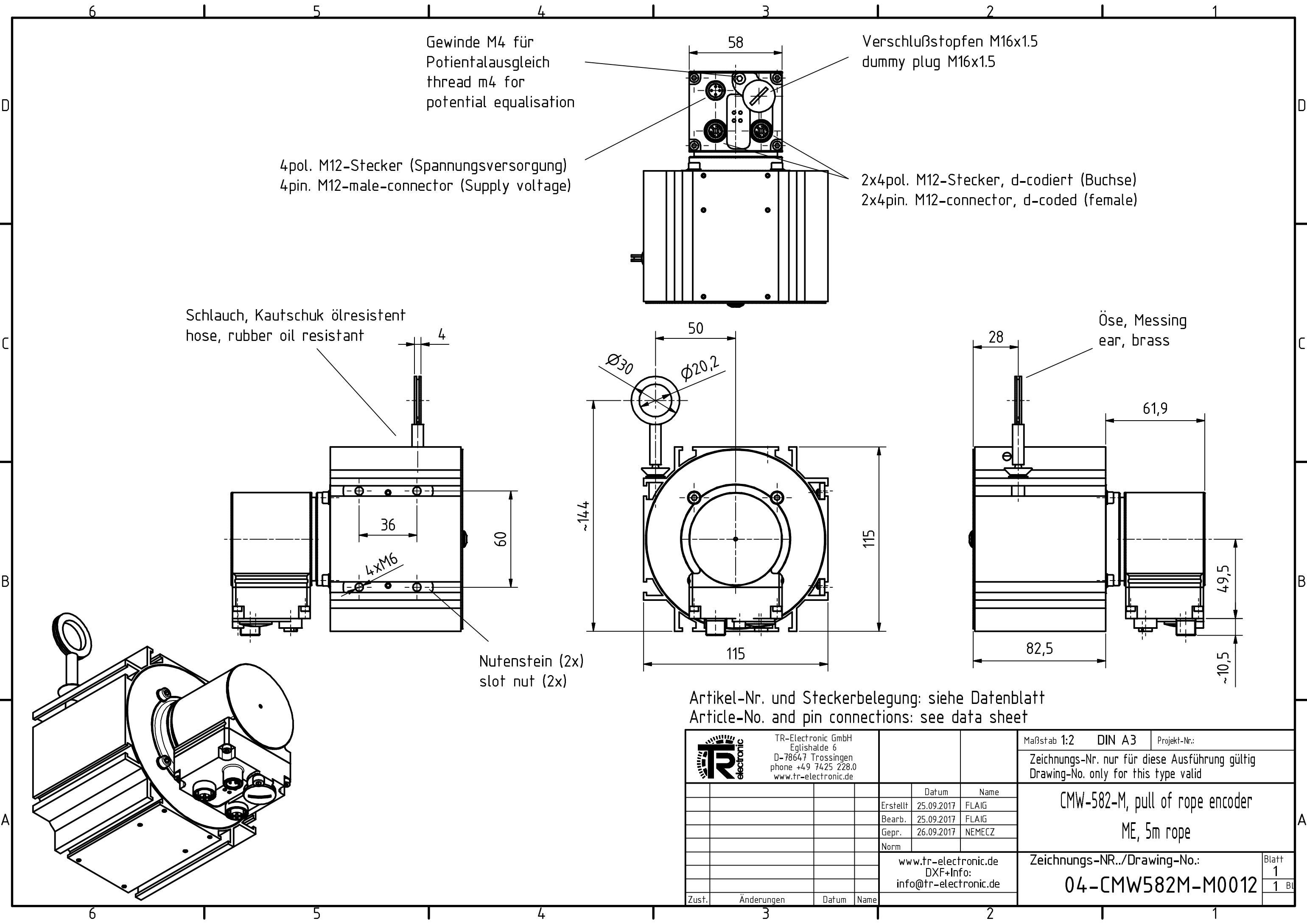
### Technical data

NO.OF STEPS/REV	8.192,000
NO. OF REVOLUTIONS	4.096,000
INTERFACE	ETHERNET IP
CODE	PROGRAMABLE
SUPPLY VOLTAGE	10-30V
PROTECTION Class	IP65
TEMPERATURE RANGE	-20+75°C
SHAFT TYPE	COUPLING
CONNECTOR TYPE	1X4P.M12-CONNECTOR
CONNECTOR TYPE	2X4P.M12-CONN., D-COD(FEMALE)
CONNECTOR-POSITION	RADIAL
PINOUT NO.	TR-ECE-TI-DGB-0309
MATING PLUG	NO
OPTIONS ENC	ME-WDS-5000-P115 5,0M
SLG-ORDER NO	40730003
DRAWING NO.	04-CMW582M-M0012
DOCUMENTATION NO	DOKUMENTE
B10d	1500000
AL:	N
ECCN:	N
MTTFd [y] (T=45°C, DC=0) >=	100
UL-APPROVALS	USA+CANADA
SLG-RATIO	315,03...315,43 mm/Umdr.
SLG-LINEARITY	+/-0,02%
SLG-TEMPERATURE RANGE	-20°C..+80°C
SLG-PROTECTION CLASS	IP54 / IP65 BOTTOM OUTLET
SLG-SPRING FORCE	min.4N / max.16N
SLG-B10-Value	1.500.000 bei 250.000 Zyk.p.a.
SLG-ROPE DIAMETER	1,0 mm
SLG-PULLOUT ANGLE	max. +/-3°

<b>GL</b>	Wellenausführung glatt / shaft type cylindrical
<b>FL</b>	Wellenausführung mit Fläche / shaft type with flat surface
<b>N</b>	Wellenausführung mit Nut / shaft type with slot
<b>Hohlw</b>	Hohlwelle / hollow shaft
<b>Klemme</b>	mit Klemmring / with clamping ring
<b>Grundw</b>	Grundwelle / fundamental shaft
<b>SLG</b>	Seillängengeber / cable retractor
<b>ZB</b>	Zentrierbund / centre ring
<b>Tachofl</b>	Tachoflansch / tachometer flange
<b>DAG</b>	DAG-Schutzgehäuse / DAG protective housing
<b>TK</b>	Teilkreis / pitch circle

Subject to change.

TR-Electronic GmbH  
 Eglisshalde 6  
 78647 Trossingen  
 Tel. +49 (0) 7425 228-0  
 info@tr-electronic.de  
[www.tr-electronic.de](http://www.tr-electronic.de)



Gewinde M4 für  
Potentialausgleich  
thread m4 for  
potential equalisation

4pol. M12-Stecker (Spannungsversorgung)  
4pin. M12-male-connector (Supply voltage)

Verschlussstopfen M16x1.5  
dummy plug M16x1.5


2x4pol. M12-Stecker, d-codiert (Buchse)  
2x4pin. M12-connector, d-coded (female)

Schlauch, Kautschuk ölresistent  
hose, rubber oil resistant

Öse, Messing  
ear, brass

Nutenstein (2x)  
slot nut (2x)

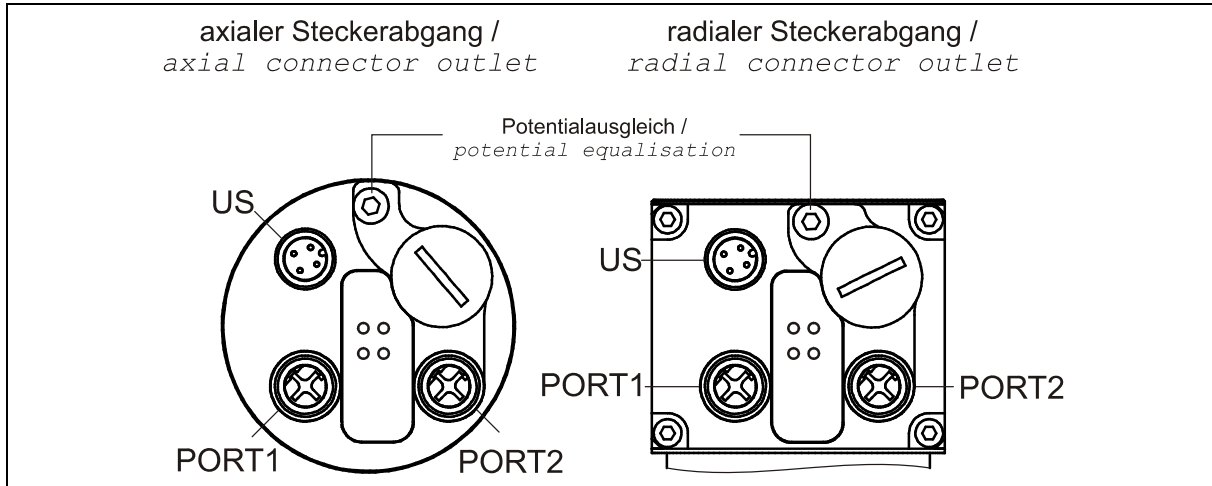
Artikel-Nr. und Steckerbelegung: siehe Datenblatt  
Article-No. and pin connections: see data sheet

	TR-Electronic GmbH Eglisshalde 6 D-78647 Trossingen phone +49 7425 228.0 www.tr-electronic.de			Maßstab 1:2 DIN A3 Projekt-Nr.:	
	Zeichnungs-Nr. nur für diese Ausführung gültig Drawing-No. only for this type valid				
		Datum	Name		
	Erstellt	25.09.2017	FLAIG		
	Bearb.	25.09.2017	FLAIG		
	Gepr.	26.09.2017	NEMECZ		
		Norm			
		www.tr-electronic.de		Zeichnungs-NR./Drawing-No.:	
		DXF+Info:		04-CMW582M-M0012	
		info@tr-electronic.de		Blatt	
Zust.	Änderungen	Datum	Name	1	
				1 BL	

Maßstab 1:2 DIN A3 Projekt-Nr.:	
Zeichnungs-Nr. nur für diese Ausführung gültig Drawing-No. only for this type valid	
CMW-582-M, pull of rope encoder ME, 5m rope	
Zeichnungs-NR./Drawing-No.: 04-CMW582M-M0012	
Blatt 1 1 BL	

## Steckerbelegung / Pin assignment

### Baureihe 582 / 802 / 1102 EtherNet/IP



Die Schirmung ist großflächig auf das Gegensteckergehäuse aufzulegen! /  
 The shielding is to be connected with large surface on the mating connector housing!

US	Flanschstecker / Male socket (M12x1-4 pol. A-coded)		Steckseite Mating Face	
1	10 – 30 V DC	Encoder-Versorgungsspannung / Encoder-Supply Voltage		
2	Darf nicht beschaltet werden! / Do not connect!			
3	0 V	Encoder-Versorgungsspannung / Encoder-Supply Voltage		
4	Darf nicht beschaltet werden! / Do not connect!			

PORT1 / 2		Flanschdose / Female socket (M12x1-4 pol. D-coded)		Steckseite Mating Face	
1	TxD+	Sendedaten +	Transmission Data +		
2	RxD+	Empfangsdaten +	Receive Data +		
3	TxD-	Sendedaten -	Transmission Data -		
4	RxD-	Empfangsdaten -	Receive Data -		

#### Address:

	Schalter / Switches	TCP/IP Object Attr. 3: Config Control	Beschreibung / Description
	0 = (0x00)	0x00	Flash Konfiguration / Flash configuration
		0x02	DHCP Anfrage / DHCP request
	1...254 = (0x01...0xFE)	0x00	IP-Adresse: 192.168.1.xxx Network Mask: 255.255.255.0 Gateway Address: 192.168.1.254
	255 = (0xFF)	0x00	DHCP Anfrage / DHCP request

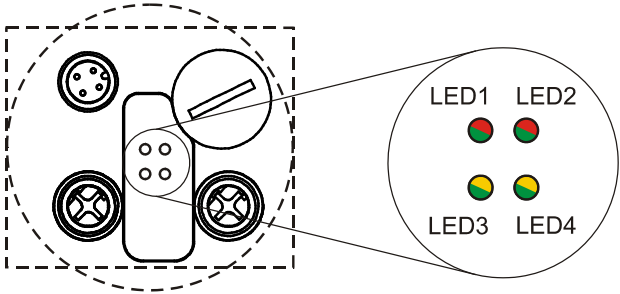


Betriebsanleitung beachten! - Observe User Manual!



Änderungen vorbehalten / Subject to change

## Steckerbelegung / Pin assignment

Status-LEDs	
	<p><b>LED1: Mod Status</b> (grün/rot / <i>green/red</i>)</p> <p><b>LED2: Net Status</b> (grün/rot / <i>green/red</i>)</p> <p><b>LED3: PORT1, Link/Data Activity</b> (grün/gelb / <i>green/yello</i>)</p> <p><b>LED4: PORT2, Link/Data Activity</b> (grün/gelb / <i>green/yello</i>)</p>

### LED1: Mod Status

LED Status	Beschreibung / Description
OFF	- Spannungsversorgung fehlt oder wurde unterschritten / <i>Voltage supply absent or too low</i> - Hardwarefehler, Mess-System defekt / <i>Hardware error, measuring system defective</i>
ON grün / <i>green</i>	Mess-System betriebsbereit (kein Fehler) / <i>Measuring system ready for operation (no error)</i>
Flashing grün / <i>green</i>	Mess-System hat Parameter erhalten, die noch nicht aktiviert wurden / <i>Measuring system has got parameters which were not activated yet</i>
ON rot / <i>red</i>	Mess-System-Fehler aufgetreten / <i>Measuring system error occurred</i>
Flashing rot / <i>red</i>	Ein Kommando konnte nicht ausgeführt werden / <i>A command could not be executed</i>

### LED2: Net Status

LED Status	Beschreibung / Description
OFF	Keine Versorgungsspannung, oder IP-Adresse / <i>Not powered, no IP address</i>
ON grün / <i>green</i>	Verbindung hergestellt / <i>connection established</i>
Flashing grün / <i>green</i>	keine Verbindung / <i>no connection</i>
ON rot / <i>red</i>	Gerät hat festgestellt, dass seine eigene IP-Adresse mehrfach im Netzwerk vergeben wurde / <i>The device has detected that its IP address is already in use</i>
Flashing rot / <i>red</i>	Eine oder mehrere Verbindungen zum Gerät sind im Timeout Zustand. Der Zustand wird nur verlassen, wenn alle Verbindungen wieder hergestellt wurden, oder ein Geräte-RESET vorgenommen wurde. / <i>One or more of the connections in which this device is the target has timed out. This state is left only if all timed out connections are re-established or if the device is reset.</i>

### LED3+4: Link / Data Activity

LED Status	Beschreibung / Description
OFF	- Spannungsversorgung fehlt oder wurde unterschritten / <i>Voltage supply absent or too low</i> - Keine Ethernet-Verbindung / <i>No Ethernet connection</i> - Hardwarefehler, Mess-System defekt / <i>Hardware error, measuring system defective</i>
ON = Link	Ethernet Verbindung hergestellt / <i>Ethernet connection established</i>
Flickering = Data Activity	Datenübertragung TxD/RxD / <i>Data transfer TxD/RxD</i>

LED Farbe / Colour	Beschreibung / Description
grün / <i>green</i>	Normalbetrieb / <i>Normal operation</i>
gelb / <i>yellow</i>	Übertragungsfehler an Port festgestellt. Die Datenübertragung bleibt bestehen. Der Status wechselt nach 60 Sek. wieder zu „grün“. / <i>Transmission error detected on port. The data transmission remain unchanged. After 60 sec. the status changes to "green" again.</i>



Betriebsanleitung beachten! - Observe User Manual!

